

# おりがみ どうぶつ(くま)

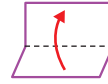
## 大人の方へ

お子さまがはさみを安全に使用できるように、  
大人の方が見守りながら楽しく作りましょう。

## 谷折り線

破線

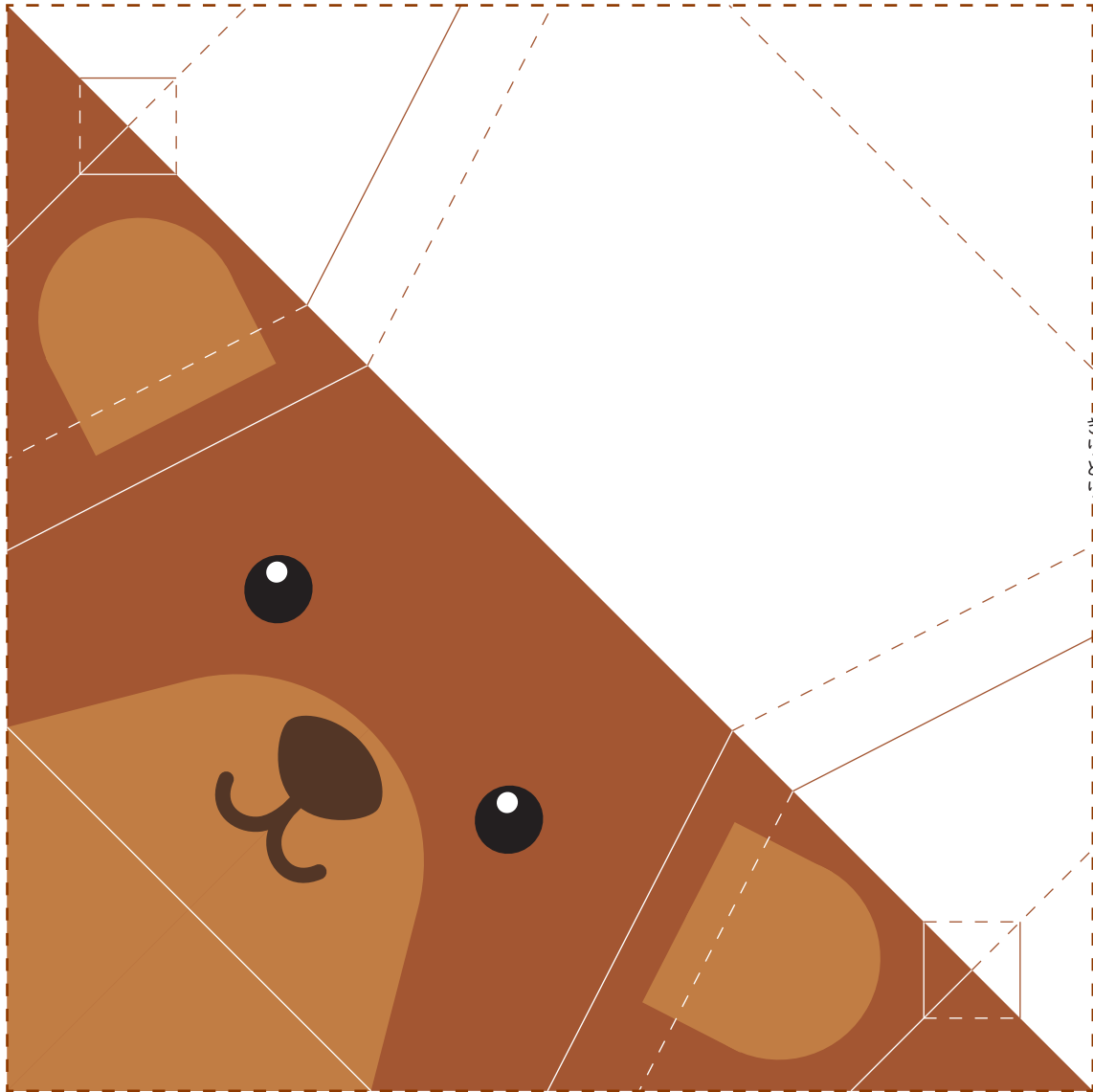
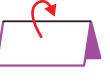
折ったところ(折すじ)が  
内側にくるように折ります。



## 山折り線

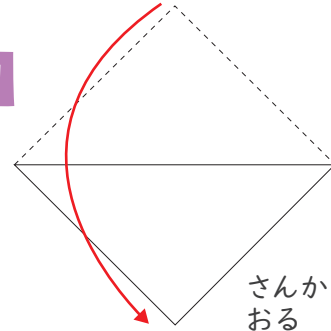
実線

折ったところ(折すじ)が  
外側にくるように折ります。



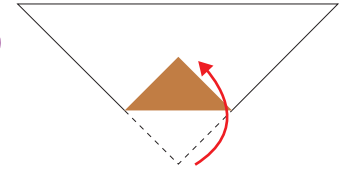
## つくりかた

1



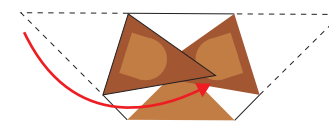
さんかくに  
おる

2



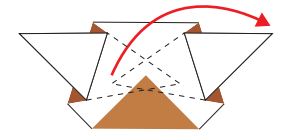
せんの  
ところ  
でおる

3



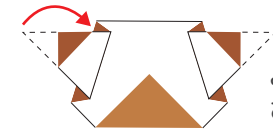
みみを  
うちがわに  
むかって  
おる

4



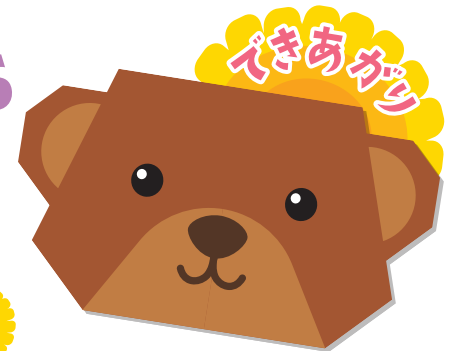
みみを  
そとがわに  
むかって  
おる

5

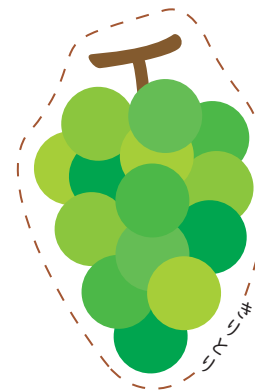


みみを  
うちがわに  
むかって  
おる

6



おまけ



みみの かどを おる